



Julio 2021

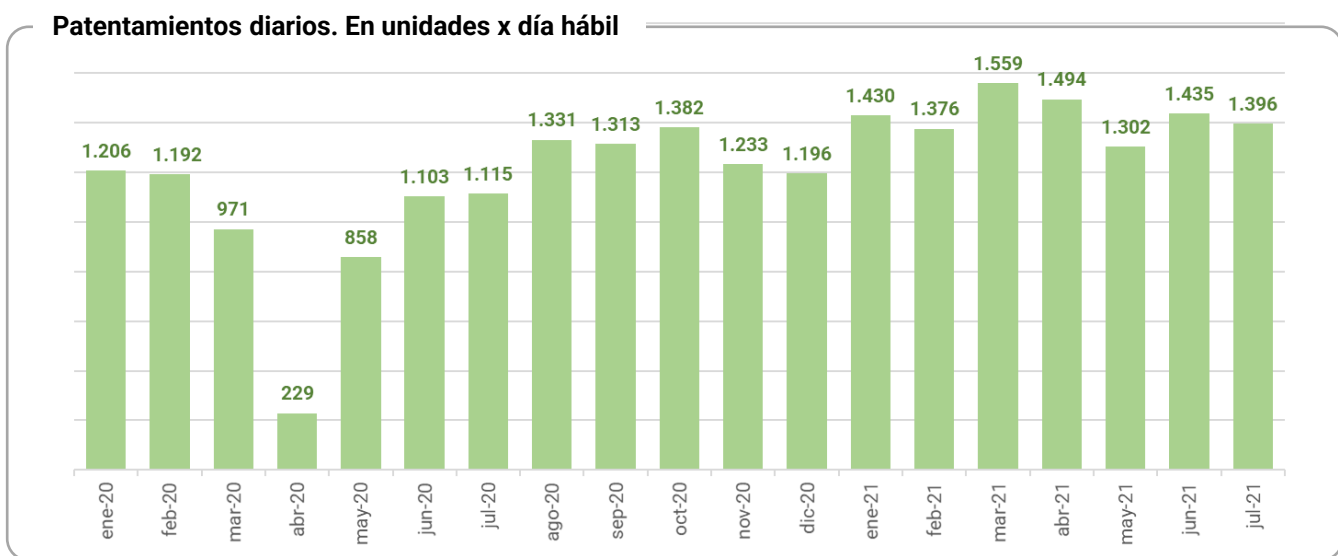
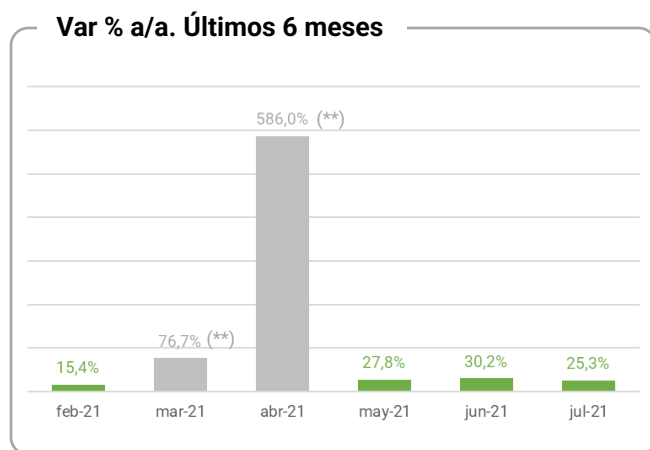
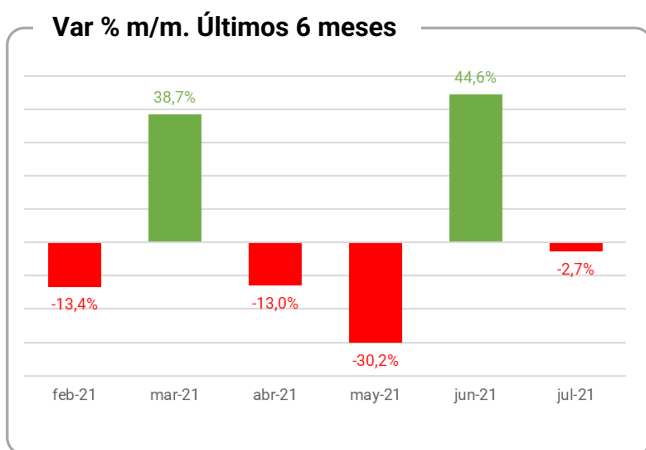
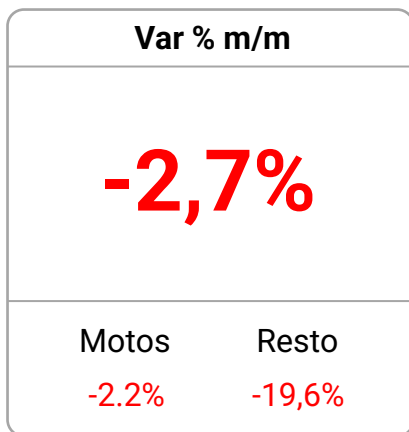
# Reporte Mensual de Patentamientos

## Vehículos 2W

(motovehículos)

# Lo importante del mes

## Variación de los patentamientos de Julio



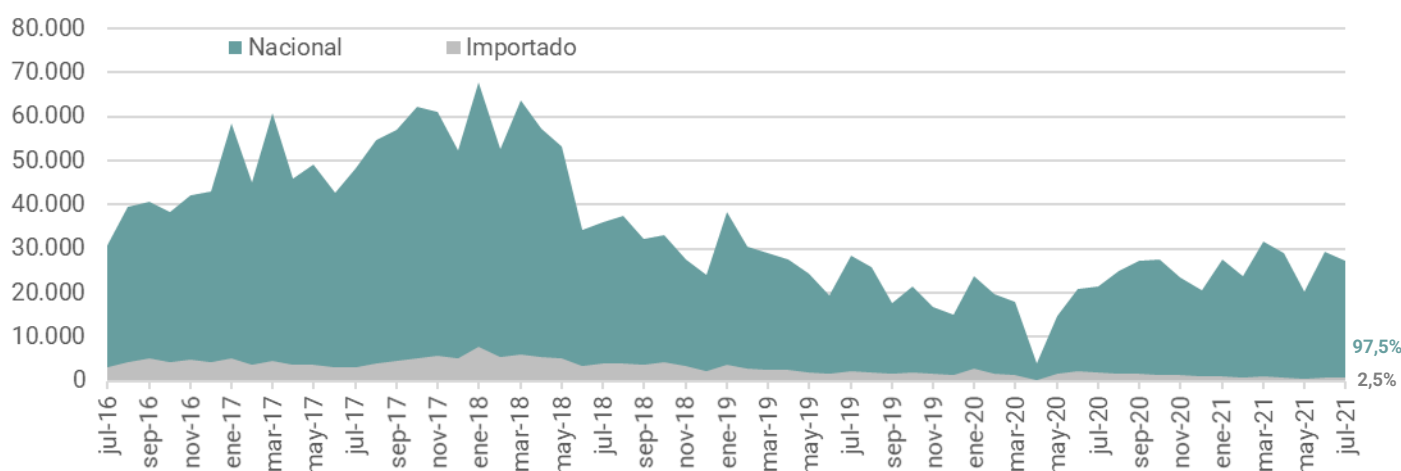
(\*\*) La comparación interanual en los meses de marzo y abril no tiene relevancia estadística ya que los patentamientos fueron 0 (cero) entre el 20/3 y el 21/4 producto del Aislamiento Social Preventivo y Obligatorio (ASPO) decretado en marzo de 2020.

**Tabla 1. Resumen del mercado**

Patentamientos	Jul.2021 (Unidades)	Jun.2021 (Unidades)	Jul.2020 (Unidades)	Jul.2019 (Unidades)	Variaciones %			Acum 2021 (Unidades)	Acum 2020 (Unidades)	Var % acum
					m/m	a/a	a/2a			
Motocicleta	28.615	29.262	22.488	29.460	-2,2%	27,2%	-2,9%	191.431	128.935	48,5%
Scooter	628	761	746	1.021	-17,5%	-15,8%	-38,5%	5.486	4.699	16,7%
Cuatriciclo	39	49	101	109	-20,4%	-61,4%	-64,2%	443	642	-31,0%
Ciclomotor	19	48	45	47	-60,4%	-57,8%	-59,6%	397	180	120,6%
Triciclo	15	16	0	0	-6,3%			71		
Otros	7	7	31	46	0,0%	-77,4%	-84,8%	38	177	-78,5%
<b>TOTAL</b>	<b>29.323</b>	<b>30.143</b>	<b>23.411</b>	<b>30.683</b>	<b>-2,7%</b>	<b>25,3%</b>	<b>-4,4%</b>	<b>197.866</b>	<b>134.633</b>	<b>47,0%</b>

REF.: Var m/m = variación mes respecto mes anterior. Var a/a = variación interanual (vs mismo mes año anterior). Var a/2a = var respecto mismo mes de 2 años atrás.

**Grafico 1. Evolución de los patentamientos por origen del vehículo**



**Grafico 2. Participación en los patentamientos por cilindrada.**

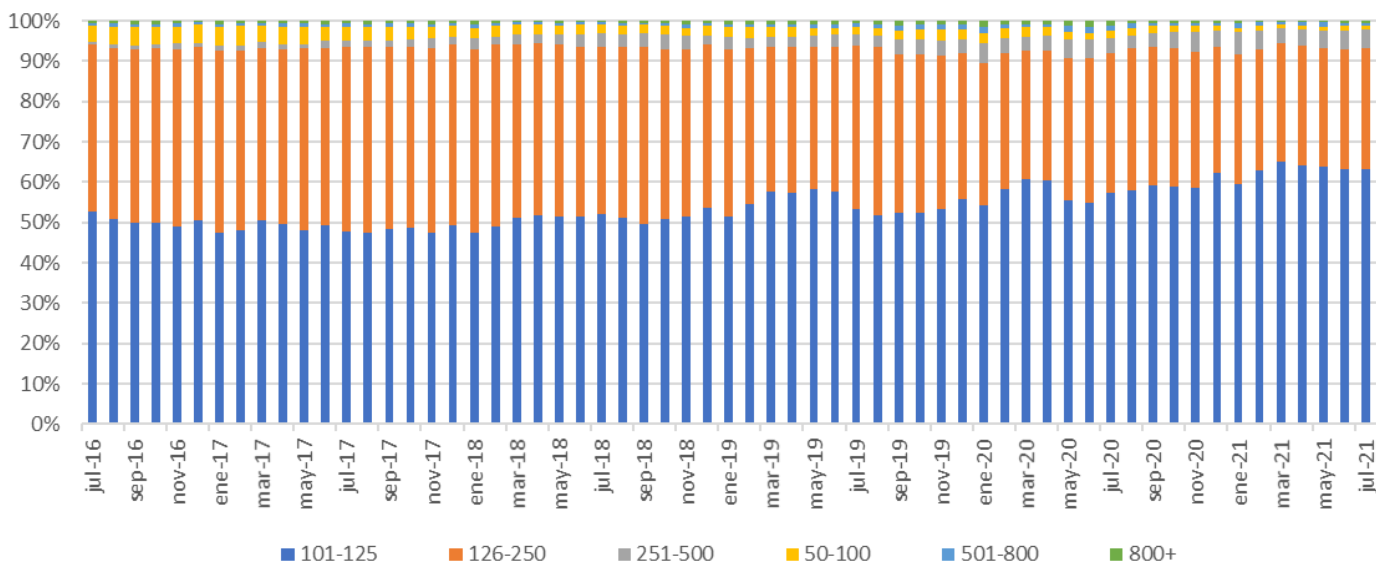


Tabla 2. Patentamientos por marca. Total motovehículos. TOP 40

	07/21 (a)	Part %	07/20 (c)	Part %	06/21 (e)	Part %	Var a-c	Var a-e	01/21 ~ 07/21	Part %	01/20 ~ 07/20	Part %	Var ac
HONDA	6.315	21,5%	4.788	20,5%	6.406	21,3%	31,9%	-0,2%	39.276	19,8%	33.002	24,5%	19,0%
MOTOMEL	4.013	13,7%	3.513	15,0%	4.022	13,3%	14,2%	-10,0%	27.014	13,7%	17.355	12,9%	55,7%
CORVEN	3.536	12,1%	3.192	13,6%	3.930	13,0%	10,8%	-9,6%	26.237	13,3%	17.277	12,8%	51,9%
GILERA	3.231	11,0%	2.707	11,6%	3.576	11,9%	19,4%	11,2%	24.907	12,6%	13.383	9,9%	86,1%
ZANELLA	2.635	9,0%	993	4,2%	2.369	7,9%	165,4%	-6,3%	15.231	7,7%	6.035	4,5%	152,4%
KELLER	2.033	6,9%	1.533	6,5%	2.170	7,2%	32,6%	11,3%	12.953	6,5%	8.986	6,7%	44,1%
YAMAHA	1.394	4,8%	1.442	6,2%	1.252	4,2%	-3,3%	-7,7%	8.580	4,3%	9.273	6,9%	-7,5%
MONDIAL	1.294	4,4%	529	2,3%	1.402	4,7%	144,6%	-2,8%	9.212	4,7%	3.176	2,4%	190,1%
BAJAJ	1.228	4,2%	699	3,0%	1.263	4,2%	75,7%	3,4%	9.423	4,8%	4.794	3,6%	96,6%
GUERRERO	877	3,0%	1.116	4,8%	848	2,8%	-21,4%	-11,0%	5.752	2,9%	5.956	4,4%	-3,4%
BENELLI	574	2,0%	462	2,0%	645	2,1%	24,2%	77,2%	4.218	2,1%	2.378	1,8%	77,4%
KTM	537	1,8%	342	1,5%	303	1,0%	57,0%	-13,6%	2.611	1,3%	1.531	1,1%	70,5%
BRAVA	286	1,0%	471	2,0%	331	1,1%	-39,3%	-35,6%	2.150	1,1%	2.523	1,9%	-14,8%
ROYAL ENFIELD	206	0,7%	159	0,7%	320	1,1%	29,6%	-31,5%	1.552	0,8%	682	0,5%	127,6%
KAWASAKI	189	0,6%	66	0,3%	276	0,9%	186,4%	-16,8%	1.309	0,7%	581	0,4%	125,3%
KYMCO	153	0,5%	111	0,5%	184	0,6%	37,8%	-6,1%	1.328	0,7%	756	0,6%	75,7%
TVS	92	0,3%	52	0,2%	98	0,3%	76,9%	25,0%	609	0,3%	181	0,1%	236,5%
BETAMOTOR	85	0,3%			68	0,2%		-33,3%	597	0,3%	0	0,0%	
HUSQVARNA	80	0,3%	32	0,1%	120	0,4%	150,0%	-18,6%	669	0,3%	152	0,1%	340,1%
RVM	79	0,3%	38	0,2%	97	0,3%	107,9%	28,1%	681	0,3%	227	0,2%	200,0%
KEEWAY	73	0,2%	116	0,5%	57	0,2%	-37,1%	16,9%	597	0,3%	395	0,3%	51,1%
SUNRA	69	0,2%			59	0,2%		-17,9%	208	0,1%	0	0,0%	
BETA	64	0,2%	175	0,7%	78	0,3%	-63,4%	9,4%	606	0,3%	1.051	0,8%	-42,3%
BMW	35	0,1%	120	0,5%	32	0,1%	-70,8%	-6,7%	172	0,1%	817	0,6%	-78,9%
SUZUKI	28	0,1%	179	0,8%	30	0,1%	-84,4%	9,1%	257	0,1%	1.135	0,8%	-77,4%
OKINOI	24	0,1%	26	0,1%	22	0,1%	-7,7%	15,0%	204	0,1%	98	0,1%	108,2%
SYM	23	0,1%	39	0,2%	20	0,1%	-41,0%	25,0%	169	0,1%	231	0,2%	-26,8%
CERRO	20	0,1%	33	0,1%	16	0,1%	-39,4%	90,0%	146	0,1%	239	0,2%	-38,9%
KIDEN	19	0,1%			10	0,0%		60,0%	41	0,0%	0	0,0%	
JAWA	16	0,1%	38	0,2%	10	0,0%	-57,9%	-20,0%	113	0,1%	210	0,2%	-46,2%
PIAGGIO	16	0,1%	120	0,5%	20	0,1%	-86,7%	114,3%	218	0,1%	368	0,3%	-40,8%
ELPRA ELECTRIC	15	0,1%			7	0,0%		-17,6%	65	0,0%	0	0,0%	
HERO	14	0,0%	59	0,3%	17	0,1%	-76,3%	-22,2%	100	0,1%	417	0,3%	-76,0%
TRIUMPH	14	0,0%	11	0,0%	18	0,1%	27,3%	25,0%	118	0,1%	121	0,1%	-2,5%
CFMOTO	10	0,0%	18	0,1%	8	0,0%	-44,4%	-25,0%	56	0,0%	134	0,1%	-58,2%
VOGE	9	0,0%			12	0,0%		28,6%	113	0,1%	0	0,0%	
DUCATI	9	0,0%	73	0,3%	7	0,0%	-87,7%	0,0%	104	0,1%	373	0,3%	-72,1%
GAMMA	4	0,0%	2	0,0%	4	0,0%	100,0%	-20,0%	27	0,0%	6	0,0%	350,0%
APPIA	4	0,0%	69	0,3%	5	0,0%	-94,2%		50	0,0%	335	0,2%	-85,1%
GREENMOVE	3	0,0%							3	0,0%	0	0,0%	


## Tabla 3. Patentamientos por modelo. Total motovehículos. TOP 50

	07/21 (a)	Part %	07/20 (c)	Part %	06/21 (e)	Part %	Var a-c	Var a-e	01/21 ~ 07/21	Part %	01/20 ~ 07/20	Part %	Var ac
HONDA WAVE 110 S	3.072	10,5%	1.820	7,8%	3.260	10,8%	68,8%	-5,8%	20.324	10,3%	13.429	10,0%	51,3%
GILERA SMASH	2.861	9,8%	2.242	9,6%	3.128	10,4%	27,4%	-8,5%	21.400	10,8%	10.828	8,0%	97,6%
MOTOMEL B110	2.260	7,7%	1.642	7,0%	2.191	7,3%	37,6%	3,1%	15.054	7,6%	8.213	6,1%	83,3%
CORVEN ENERGY 110	2.188	7,5%	1.701	7,3%	2.417	8,0%	28,6%	-9,5%	16.024	8,1%	9.336	6,9%	71,6%
KELLER KN110-8	1.809	6,2%	1.218	5,2%	1.941	6,4%	48,5%	-6,8%	11.363	5,7%	7.149	5,3%	58,9%
ZANELLA ZB 110	966	3,3%	81	0,3%	745	2,5%	1092,6%	29,7%	4.582	2,3%	1.225	0,9%	274,0%
HONDA XR 150 L	748	2,6%	507	2,2%	782	2,6%	47,5%	-4,3%	4.775	2,4%	3.345	2,5%	42,8%
MOTOMEL S2 150	671	2,3%	539	2,3%	690	2,3%	24,5%	-2,8%	3.939	2,0%	2.419	1,8%	62,8%
GUERRERO G110 TRIP	657	2,2%	881	3,8%	681	2,3%	-25,4%	-3,5%	4.532	2,3%	4.522	3,4%	0,2%
MONDIAL LD 110 MAX-RT	613	2,1%	104	0,4%	709	2,4%	489,4%	-13,5%	4.017	2,0%	191	0,1%	2003,1%
HONDA GLH 150	548	1,9%			473	1,6%		15,9%	2.029	1,0%	0	0,0%	
HONDA XR 250 TORNADO	508	1,7%	514	2,2%	474	1,6%	-1,2%	7,2%	2.384	1,2%	3.319	2,5%	-28,2%
HONDA CG150 TITAN	489	1,7%	574	2,5%	523	1,7%	-14,8%	-6,5%	3.057	1,5%	3.634	2,7%	-15,9%
CORVEN MIRAGE 110	424	1,4%	377	1,6%	468	1,6%	12,5%	-9,4%	2.951	1,5%	2.612	1,9%	13,0%
ZANELLA ZB110 RT	414	1,4%			375	1,2%		10,4%	2.542	1,3%	0	0,0%	
BAJAJ ROUSER 200	406	1,4%	200	0,9%	398	1,3%	103,0%	2,0%	2.783	1,4%	1.514	1,1%	83,8%
CORVEN TRIAX 150	396	1,4%	386	1,6%	471	1,6%	2,6%	-15,9%	3.224	1,6%	1.752	1,3%	84,0%
MOTOMEL CX 150	394	1,3%	410	1,8%	434	1,4%	-3,9%	-9,2%	2.742	1,4%	2.060	1,5%	33,1%
HONDA WAVE 110 S CD	363	1,2%	262	1,1%	284	0,9%	38,5%	27,8%	2.252	1,1%	1.596	1,2%	41,1%
HONDA CB 125 F TWISTER	360	1,2%	285	1,2%	359	1,2%	26,3%	0,3%	2.812	1,4%	1.863	1,4%	50,9%
YAMAHA XTZ 125E	273	0,9%	130	0,6%	216	0,7%	110,0%	26,4%	1.156	0,6%	762	0,6%	51,7%
MONDIAL LD 110 MAX-AD	271	0,9%			265	0,9%		2,3%	2.040	1,0%	0	0,0%	
MOTOMEL C110 DLX	265	0,9%	278	1,2%	265	0,9%	-4,7%	0,0%	1.649	0,8%	1.319	1,0%	25,0%
YAMAHA FZ-S FID	211	0,7%	55	0,2%	218	0,7%	283,6%	-3,2%	1.013	0,5%	77	0,1%	1215,6%
ZANELLA RX 150 Z7	208	0,7%	6	0,0%	197	0,7%	336,7%	5,6%	979	0,5%	39	0,0%	2410,3%
YAMAHA FZ FI	206	0,7%	77	0,3%	217	0,7%	167,5%	-5,1%	1.398	0,7%	504	0,4%	177,4%
BAJAJ DOMINAR D400	201	0,7%	153	0,7%	198	0,7%	31,4%	1,5%	1.553	0,8%	923	0,7%	68,3%
KTM DUKE 200	193	0,7%	126	0,5%	51	0,2%	53,2%	278,4%	733	0,4%	510	0,4%	43,7%
CORVEN HUNTER 150	192	0,7%	248	1,1%	173	0,6%	-22,6%	11,0%	1.342	0,7%	1.205	0,9%	11,4%
BAJAJ ROUSER NS 125	186	0,6%	51	0,2%	243	0,8%	264,7%	-23,5%	1.826	0,9%	125	0,1%	1360,8%
ZANELLA RX150	176	0,6%	147	0,6%	175	0,6%	19,7%	0,6%	1.544	0,8%	814	0,6%	89,7%
MONDIAL LD 110 S	160	0,5%	65	0,3%	148	0,5%	146,2%	8,1%	1.096	0,6%	408	0,3%	168,6%
ZANELLA DUE CLASSIC	153	0,5%			109	0,4%		40,4%	329	0,2%	0	0,0%	
BAJAJ ROUSER NS 160	148	0,5%	89	0,4%	150	0,5%	66,3%	-1,3%	1.258	0,6%	583	0,4%	115,8%
BRAVA NEVADA 110	147	0,5%	271	1,2%	173	0,6%	-45,8%	-15,0%	1.134	0,6%	1.500	1,1%	-24,4%
ZANELLA ZR 150	146	0,5%	77	0,3%	163	0,5%	89,6%	-10,4%	1.062	0,5%	447	0,3%	137,6%
YAMAHA YBRZ	140	0,5%			100	0,3%		40,0%	473	0,2%	0	0,0%	
KTM ADVENTURE 390	137	0,5%			39	0,1%		251,3%	721	0,4%	0	0,0%	
BAJAJ DOMINAR 250	133	0,5%			111	0,4%		19,8%	482	0,2%	0	0,0%	
KELLER KN150-13	131	0,4%	162	0,7%	136	0,5%	-19,1%	-3,7%	1.081	0,5%	915	0,7%	18,1%
YAMAHA FZ 25	130	0,4%	66	0,3%	96	0,3%	97,0%	35,4%	688	0,3%	316	0,2%	117,7%
CORVEN TRIAX 250	127	0,4%	146	0,6%	128	0,4%	-13,0%	-0,8%	781	0,4%	632	0,5%	23,6%
YAMAHA T110	121	0,4%	236	1,0%	126	0,4%	-48,7%	-4,0%	1.256	0,6%	1.054	0,8%	19,2%
BENELLI TRK 502 X	109	0,4%	61	0,3%	127	0,4%	78,7%	-14,2%	744	0,4%	296	0,2%	151,4%
ROYAL ENFIELD INTERCEPTOR 650	107	0,4%			101	0,3%		5,9%	664	0,3%	0	0,0%	
HONDA CB 250 TWISTER	101	0,3%	277	1,2%	69	0,2%	-63,5%	46,4%	570	0,3%	1.808	1,3%	-68,5%
MOTOMEL B110 TUNNING	101	0,3%	48	0,2%	76	0,3%	110,4%	32,9%	481	0,2%	312	0,2%	54,2%
BAJAJ BOXER BM 150	97	0,3%	76	0,3%	99	0,3%	27,6%	-2,0%	812	0,4%	480	0,4%	69,2%
BENELLI TRK 502	93	0,3%	49	0,2%	76	0,3%	89,8%	22,4%	564	0,3%	300	0,2%	88,0%
ROYAL ENFIELD HIMALAYAN 411	92	0,3%	13	0,1%	196	0,7%	607,7%	-53,1%	658	0,3%	161	0,1%	308,7%

Tabla 4. Patentamientos por Provincia. Total motovehículos.

	07/21 (a)	Part %	07/20 (c)	Part %	06/21 (e)	Part %	Var a-c	Var a-e	01/21 ~ 07/21	Part %	01/20 ~ 07/20	Part %	Var ac
BUENOS AIRES	9.230	31,5%	6.069	25,9%	8.840	29,3%	52,1%	4,4%	58.959	29,8%	37.307	27,7%	58,0%
SANTA FE	3.690	12,6%	3.219	13,7%	3.871	12,8%	14,6%	-4,7%	24.527	12,4%	16.952	12,6%	44,7%
CORDOBA	2.823	9,6%	2.246	9,6%	2.881	9,6%	25,7%	-2,0%	19.217	9,7%	12.254	9,1%	56,8%
CHACO	1.751	6,0%	1.539	6,6%	1.812	6,0%	13,8%	-3,4%	11.525	5,8%	8.729	6,5%	32,0%
CAPITAL FEDERAL	1.515	5,2%	1.346	5,7%	1.736	5,8%	12,6%	-12,7%	10.029	5,1%	8.344	6,2%	20,2%
TUCUMAN	1.274	4,3%	1.300	5,6%	1.508	5,0%	-2,0%	-15,5%	9.079	4,6%	6.822	5,1%	33,1%
MISIONES	1.053	3,6%	911	3,9%	1.377	4,6%	15,6%	-23,5%	7.078	3,6%	3.879	2,9%	82,5%
SALTA	1.039	3,5%	998	4,3%	1.159	3,8%	4,1%	-10,4%	8.274	4,2%	5.916	4,4%	39,9%
CORRIENTES	1.024	3,5%	891	3,8%	1.019	3,4%	14,9%	0,5%	6.774	3,4%	4.989	3,7%	35,8%
ENTRE RIOS	871	3,0%	748	3,2%	884	2,9%	16,4%	-1,5%	5.962	3,0%	4.173	3,1%	42,9%
SANTIAGO DEL ESTERO	805	2,7%	727	3,1%	902	3,0%	10,7%	-10,8%	5.945	3,0%	3.774	2,8%	57,5%
MENDOZA	704	2,4%	632	2,7%	736	2,4%	11,4%	-4,3%	5.401	2,7%	4.151	3,1%	30,1%
FORMOSA	549	1,9%	697	3,0%	413	1,4%	-21,2%	32,9%	3.659	1,8%	3.622	2,7%	1,0%
JUJUY	469	1,6%	191	0,8%	605	2,0%	145,5%	-22,5%	3.670	1,9%	1.995	1,5%	84,0%
SAN JUAN	422	1,4%	391	1,7%	392	1,3%	7,9%	7,7%	3.105	1,6%	1.866	1,4%	66,4%
SAN LUIS	334	1,1%	290	1,2%	287	1,0%	15,2%	16,4%	2.393	1,2%	1.673	1,2%	43,0%
RIO NEGRO	326	1,1%	296	1,3%	363	1,2%	10,1%	-10,2%	2.695	1,4%	1.756	1,3%	53,5%
CATAMARCA	322	1,1%	199	0,9%	253	0,8%	61,8%	27,3%	2.036	1,0%	1.458	1,1%	39,6%
LA RIOJA	310	1,1%	158	0,7%	316	1,0%	96,2%	-1,9%	2.173	1,1%	1.428	1,1%	52,2%
LA PAMPA	304	1,0%	261	1,1%	280	0,9%	16,5%	8,6%	2.000	1,0%	1.373	1,0%	45,7%
NEUQUEN	257	0,9%	146	0,6%	275	0,9%	76,0%	-6,5%	1.783	0,9%	1.228	0,9%	45,2%
CHUBUT	190	0,6%	115	0,5%	177	0,6%	65,2%	7,3%	1.167	0,6%	669	0,5%	74,4%
SANTA CRUZ	34	0,1%	27	0,1%	27	0,1%	25,9%	25,9%	244	0,1%	172	0,1%	41,9%
TIERRA DEL FUEGO	27	0,1%	14	0,1%	30	0,1%	92,9%	-10,0%	171	0,1%	103	0,1%	66,0%
TOTAL	29.323		23.411		30.143		29,4%	43,8%	197.866		134.633		51,4%

Informes Estadísticos  
Reporte mensual de patentamientos vehículos 2W  
Año 2021. N° 07  
Julio 2021  
Siomaa SA

 Esta obra está bajo una [licencia de Creative Commons Reconocimiento 4.0 Internacional](https://creativecommons.org/licenses/by/4.0/).

Tigre. BA. Argentina

PUBLICACIONES SIOMAA

Las publicaciones Siomaa pueden ser consultadas en <https://www.siomaa.com/Reports>.  
También pueden solicitarse al teléfono (+54) 11 5272 2330  
o al email [info@siomaa.com](mailto:info@siomaa.com)

Próxima publicación: mie 01 de septiembre 2021.

 **SIOMAA**  
INTELIGENCIA DEL MERCADO AUTOMOTOR

